

ПУ 1 фазный типа ЛЕ-2 4.1/2.ОРF3.D5.A2R2.SLRMU_s.LE 5(60)

Счетчик учета электрической энергии однофазный многотарифный. Работает как в 1-тарифном, 2-тарифном и 3-тарифном режимах. Это позволяет пользователю считывать: дату, время и показания, в соответствии с тарифным планом.

На примере рассмотрим работу прибора в 3-х тарифном режиме.



Рис.1 Отображение даты на приборе

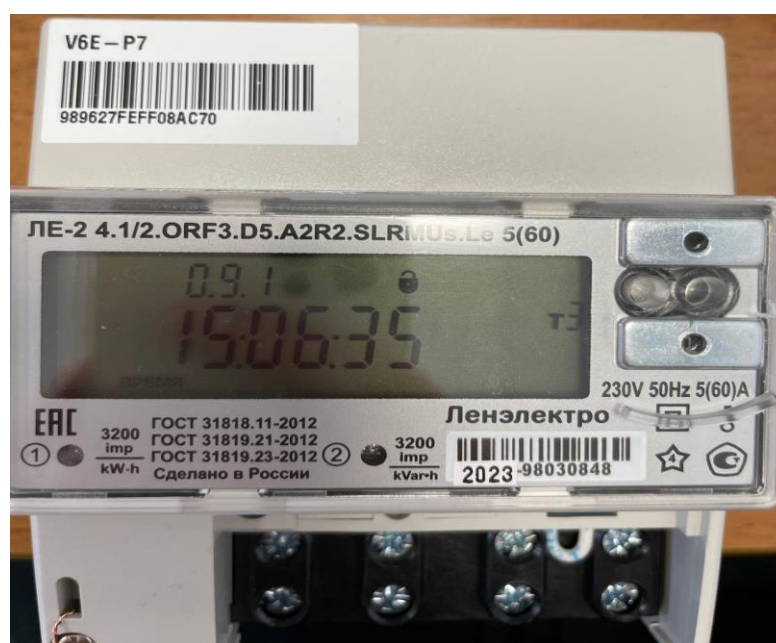


Рис.2 Отображение времени на приборе



Рис.3 Отображение суммы всех показаний Тсумм – обозначается кодом 1.8.0 в верхнем левом углу экрана.

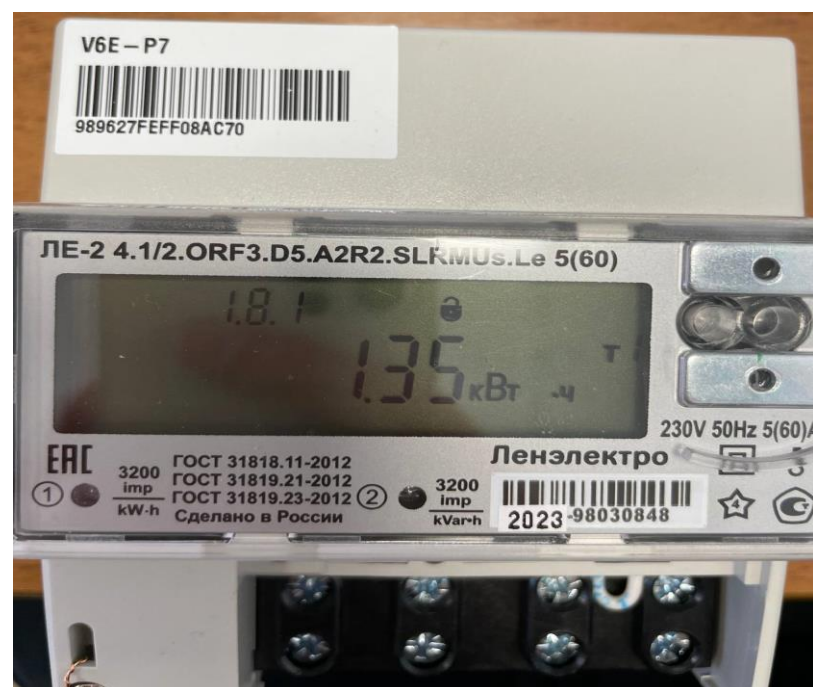


Рис.4 Отображение показаний по Т1 – обозначается кодом 1.8.1 в верхнем левом углу экрана.

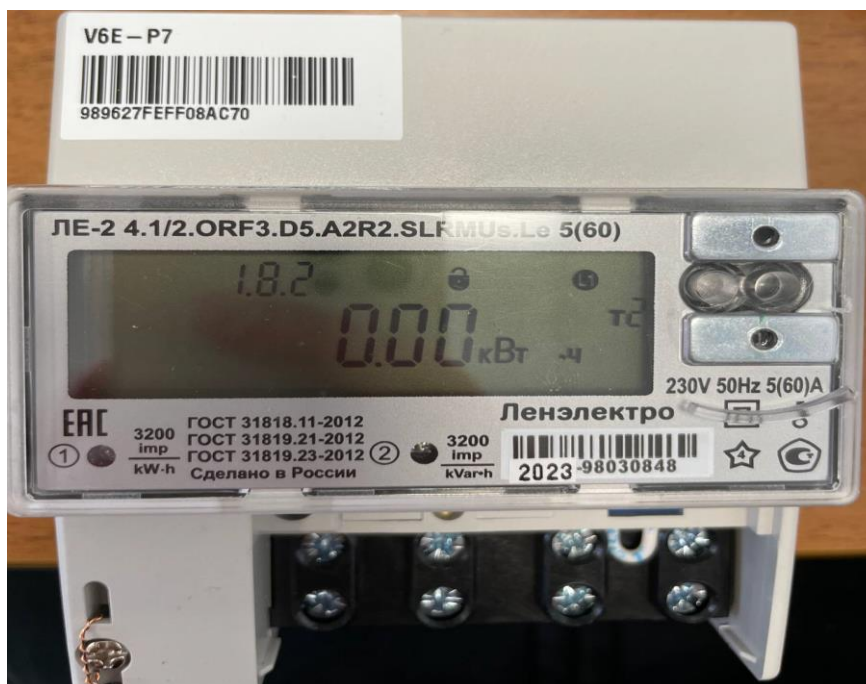


Рис.5 Отображение показаний по T2 – обозначается кодом 1.8.2 в верхнем левом углу экрана.

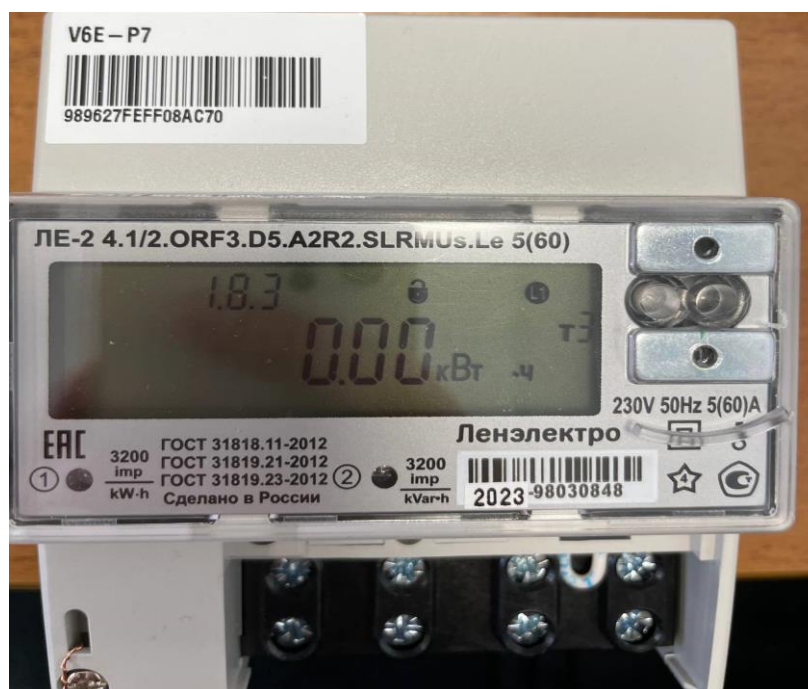


Рис.6 Отображение показаний по T3 – обозначается кодом 1.8.3 в верхнем левом углу экрана.



Рис.7 На данном рисунке, красным квадратом выделено значение, отображаемое на экране ПУ.

Данное значение обозначает – какой тариф активен, в момент просмотра.
Значение меняется в зависимости от времени:

Пиковая зона Т1 отображается (7:00 – 10:00; 17:00 – 21:00)

Ночная зона Т2 отображается (23:00 – 7:00)

Полупиковая зона Т3 отображается (10:00 – 17:00; 21:00 – 23:00)